



BETREUTES WOHNEN MIT *ALADIEN* BEIM HAUS AN DER METTER

Pforzheimer Straße 36/3
74321 Bietigheim-Bissingen

Zur Wohnlage	3
Was ist Betreutes Wohnen mit <i>ALADIEN</i> ?	4
Betreuungskonzept	7
Lage	10
Wohnungsgrundrisse	12
Ihre Ansprechpartner	27

Anlage: Baubeschreibung, Preisliste



SICHER LEBEN IN BESTER LAGE

In Bietigheim in der Pforzheimer Straße unweit der Bietigheimer Altstadt und des Japangartens befindet sich das „Haus an der Metter“. Diese Einrichtung wird zurzeit umfangreich saniert. Gleichzeitig soll in unmittelbarer Nachbarschaft nun das gleichnamige Betreute Wohnen für Senioren entstehen. 17 barrierefreie Eigentumswohnungen mit Tiefgarage und Anschluss an die zentrale Versorgungseinrichtung des Pflegeheimes.

Grundlage der Planung des schwellenfreien Hauses ist, Seniorinnen und Senioren hervorragende Voraussetzungen für ein hochwertiges und selbstbestimmtes Wohnen bis ins hohe Alter zu ermöglichen.

Der Eingang zu den Wohnungen befindet sich an der Pforzheimer Straße 36/3 und wird über einen Privatweg direkt an der Metter erreicht.



WAS IST BETREUTES WOHNEN MIT *ALADIEN*?

ALADIEN „Alltagsunterstützende Assistenzsysteme mit Dienstleistungen“ bietet Ihnen in Ihrer eigenen Wohnung die Möglichkeit ein selbstbestimmtes, sicheres und würdevolles Leben bis ins hohe Alter zu führen.

ALADIEN bildet die technische Grundlage für ein System, das Ihnen die täglichen Dinge erleichtern und einfacher gestalten soll. Wir unterscheiden bei *ALADIEN* zwischen Grundleistungen, die das System jedem Bewohner bietet und Wahlleistungen, die individuell dazu geschaltet/bestellt werden können.

Von der Kommunikation, über die Sicherheit und Information bis zu höherer Lebensqualität kommt *ALADIEN* zum Einsatz.





Die ALADIEN-Grundleistungen umfassen:

- Videotürkommunikation und Kameraüberwachung über ein Tablet für den Hauseingang und über einen Monitor an der Wohnungstür
- Automatisches Einschalten des Flurlichtes im Hausflur zur Vermeidung von Stürzen
- Automatisierte Lichtschaltung zur einfacheren Orientierung bei Nacht und Dunkelheit in Bad und WC durch Präsenzmelder
- Rauchmelder
- Herdüberwachung zur Vermeidung von Brandentstehung in der Wohnung
- Inaktivitätserkennung über Bewegungsmelder zur Einleitung von Hilfsmaßnahmen bei einem Sturz oder in einer anderen hilfsbedürftigen Situation in allen Räumen der Wohnung
- Information durch Monitore „Digitales schwarzes Brett“ über Angebote des „Haus an der Metter“ zur Freizeitgestaltung, zum Essensangebot, Veranstaltungen u.ä.
- „Digitales schwarzes Brett“ auf dem Tablet
- Transponderschlüssel zur leichteren Türöffnung
- Kraftbetätigung zum leichteren Öffnen und Schließen der Haustüren



*Intuitive und einfache Bedienung, hohe Kontraste und große, gut lesbare Schrift
unverbindliche Illustration*

- „Alles-aus-Funktion“ aller Lichter und Lampen in der Wohnung über einen Taster oder das Tablet
- Elektrische Rollläden über Taster oder das Tablet zu bedienen
- Kontrollmöglichkeit ob die Wohnungstür geschlossen ist
- Lichtschaltung der einzelnen Wohnräume auch übers Tablet

Die ALADIEN-Wahlleistungen umfassen zum Beispiel:

- Optische Signalisierung der Haus- und Wohnungsklingel in Wohn- und Schlafräumen
- Dimmbares Licht in der Wohnung
- Einrichtung und Aufschaltung von Kommunikationssoftware (z. B. SKYPE) aufs Tablet
- Verbindungsaufbau zu Kultur- und anderen städtischen Internetangeboten über das Tablet
- Und viele, viele individuelle Leistungen mehr ...



BETREUUNGSKONZEPT

Grundservice – gedeckt durch die Grundpauschale
(im Monat 125 EUR und 25 EUR für jede weitere Person, Stand Juli 2016)

- Hausnotruf inklusive Lebenszeichenkontrolle
- Erstgespräche Einzug
- Betreuung durch einen Sozialdienst „Betreutes Wohnen“ mit verbindlichen Sprechzeiten
- Organisation und Koordination von Freizeitaktivitäten
- Wohnungsversorgung bei Abwesenheit (bis zu 4 Wochen)
- Unterstützung bei der Vermittlung ambulanter Pflegedienste und hauswirtschaftlicher Hilfen
- Möglichkeit zur Teilnahme an den Veranstaltungen und Freizeitangeboten des Pflegezentrums Haus an der Metter



Wahlservice – bei Bedarf gesondert abgerechnet

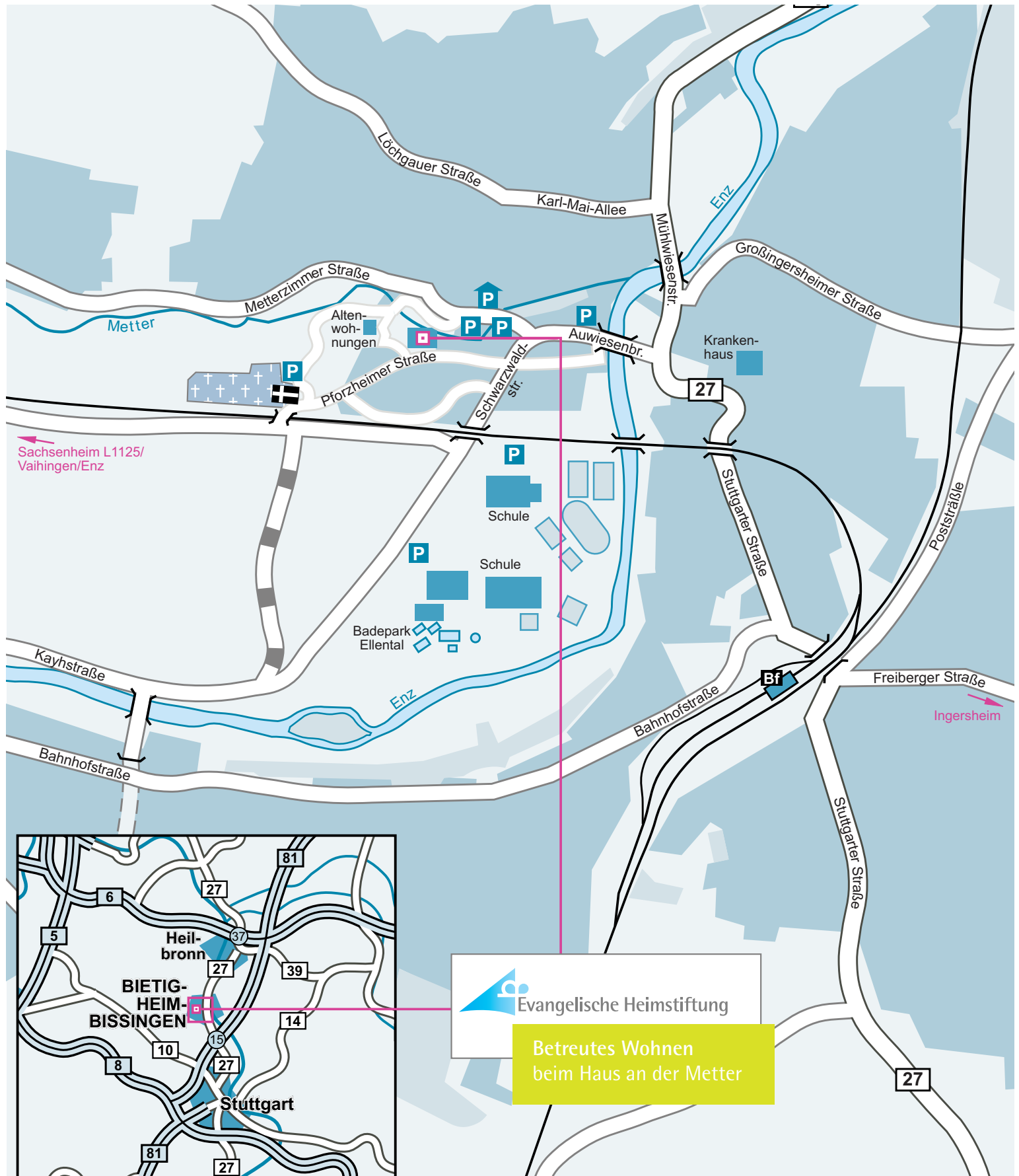
- Mahlzeitendienst, Geburtstagsbewirtung etc.
- Wohnungsreinigung, Fensterputzen, Kühlschrank abtauen etc.
- Wäscheservice
- Hausmeisterleistungen, wie Reparaturen
- Begleitdienst, z.B. zum Arzt
- Besorgungen, Einkaufservice
- Weitere individuelle Dienstleistungen können nach Absprache bereitgestellt werden.



Pflegeservice


Die Leistungen des Pflegeservices sind in der Grundpauschale nicht enthalten, sondern obliegen einem ambulanten Pflegedienst, der gesondert zu beauftragen ist.

Der Pflegeservice enthält alle pflegerischen Leistungen der Grund- und Behandlungspflege wie zum Beispiel das Baden, Duschen oder die Verabreichung von Medikamenten. Die Pflegeleistungen werden von dem Kunden bei einem ambulanten Pflegedienst beauftragt und mit diesem abgerechnet. Die Mobilen Dienste der EHS unterbreiten gern einen kostenfreien und unverbindlichen Kostenvoranschlag. Die EHS stellt über ihre eigenen Mobilen Dienste und/oder ihre Kooperationspartner sicher, dass jederzeit die erforderliche Pflege erbracht werden kann. Die Kunden sind in der Wahl des Pflegedienstes frei. Auf Wunsch unterstützt der Sozialdienst Betreutes Wohnen die Kunden bei der Wahl und Beauftragung des Pflegedienstes und der Abrechnung mit der Pflegekasse.



Sachsenheim L1125/
 Vaihingen/Enz

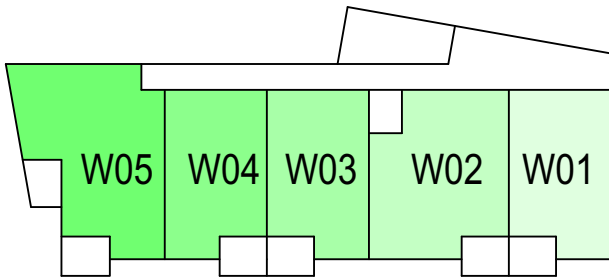
Ingersheim


 Evangelische Heimstiftung

Betreutes Wohnen
 beim Haus an der Metter

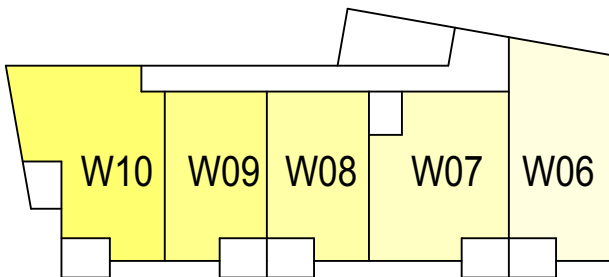


Wohnungsgrundrisse Pflegezentrum an der Metter – Betreutes Wohnen



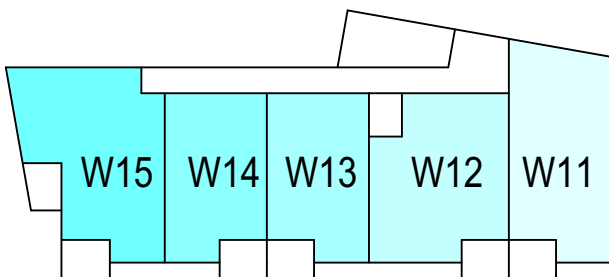
Erdgeschoss

W 01	2-Zi.- Wohnung	WFL	64,82 m ²
W 02	3-Zi.- Wohnung	WFL	84,43 m ²
W 03	2-Zi.- Wohnung	WFL	64,61 m ²
W 04	2-Zi.- Wohnung	WFL	64,85 m ²
W 05	3-Zi.- Wohnung	WFL	93,18 m ²



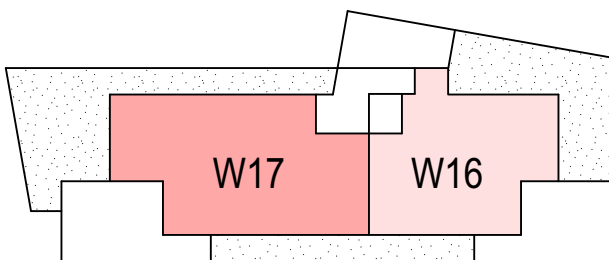
1. Obergeschoss

W 06	3-Zi.- Wohnung	WFL	82,56 m ²
W 07	3-Zi.- Wohnung	WFL	84,43 m ²
W 08	2-Zi.- Wohnung	WFL	64,61 m ²
W 09	2-Zi.- Wohnung	WFL	64,85 m ²
W 10	3-Zi.- Wohnung	WFL	93,18 m ²



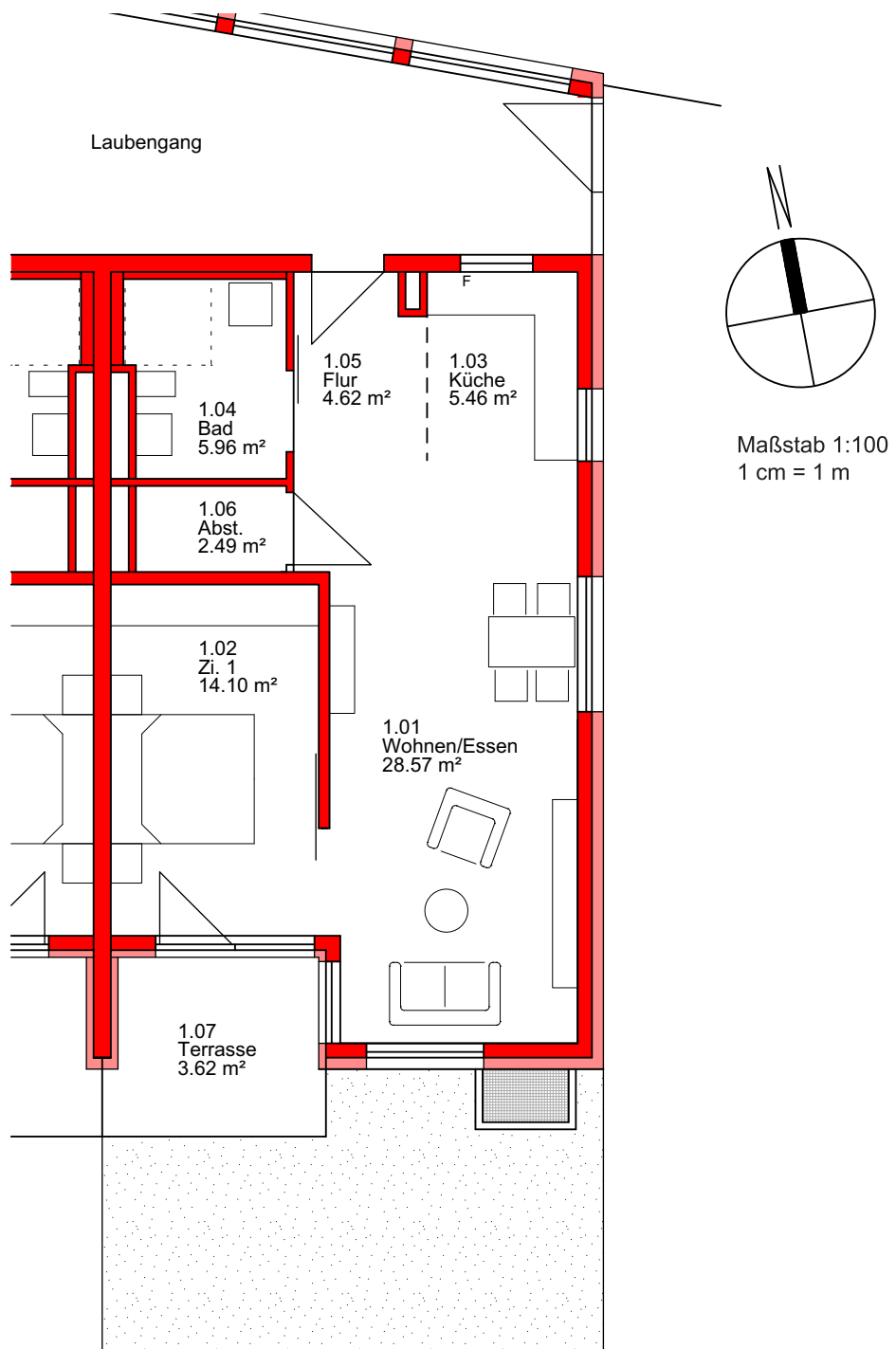
2. Obergeschoss

W 11	3-Zi.- Wohnung	WFL	82,56 m ²
W 12	3-Zi.- Wohnung	WFL	84,43 m ²
W 13	2-Zi.- Wohnung	WFL	64,61 m ²
W 14	2-Zi.- Wohnung	WFL	64,85 m ²
W 15	3-Zi.- Wohnung	WFL	93,18 m ²



Dachgeschoss

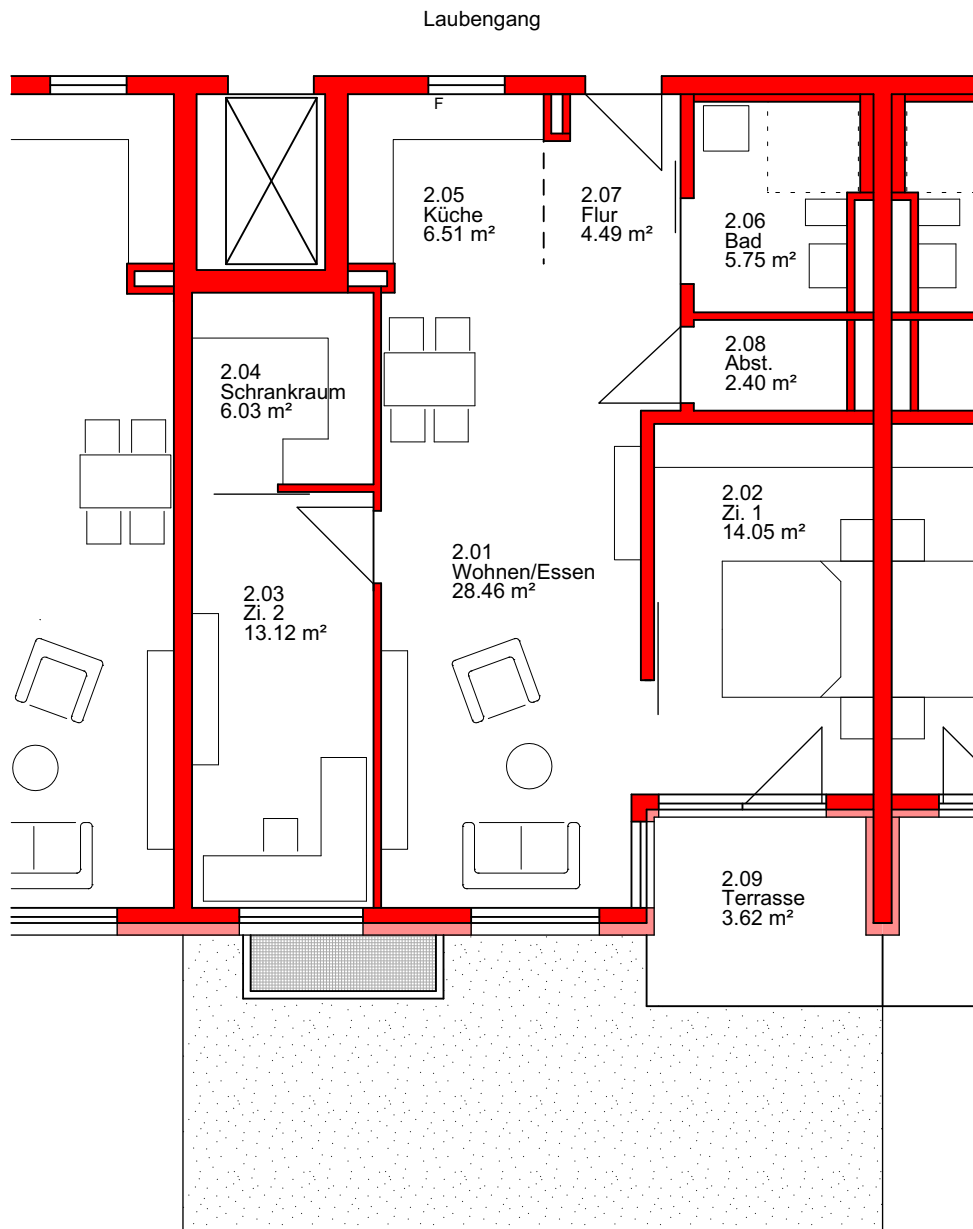
W 16	3-Zi.- Wohnung	WFL	108,77 m ²
W 17	4-Zi.- Wohnung	WFL	137,84 m ²



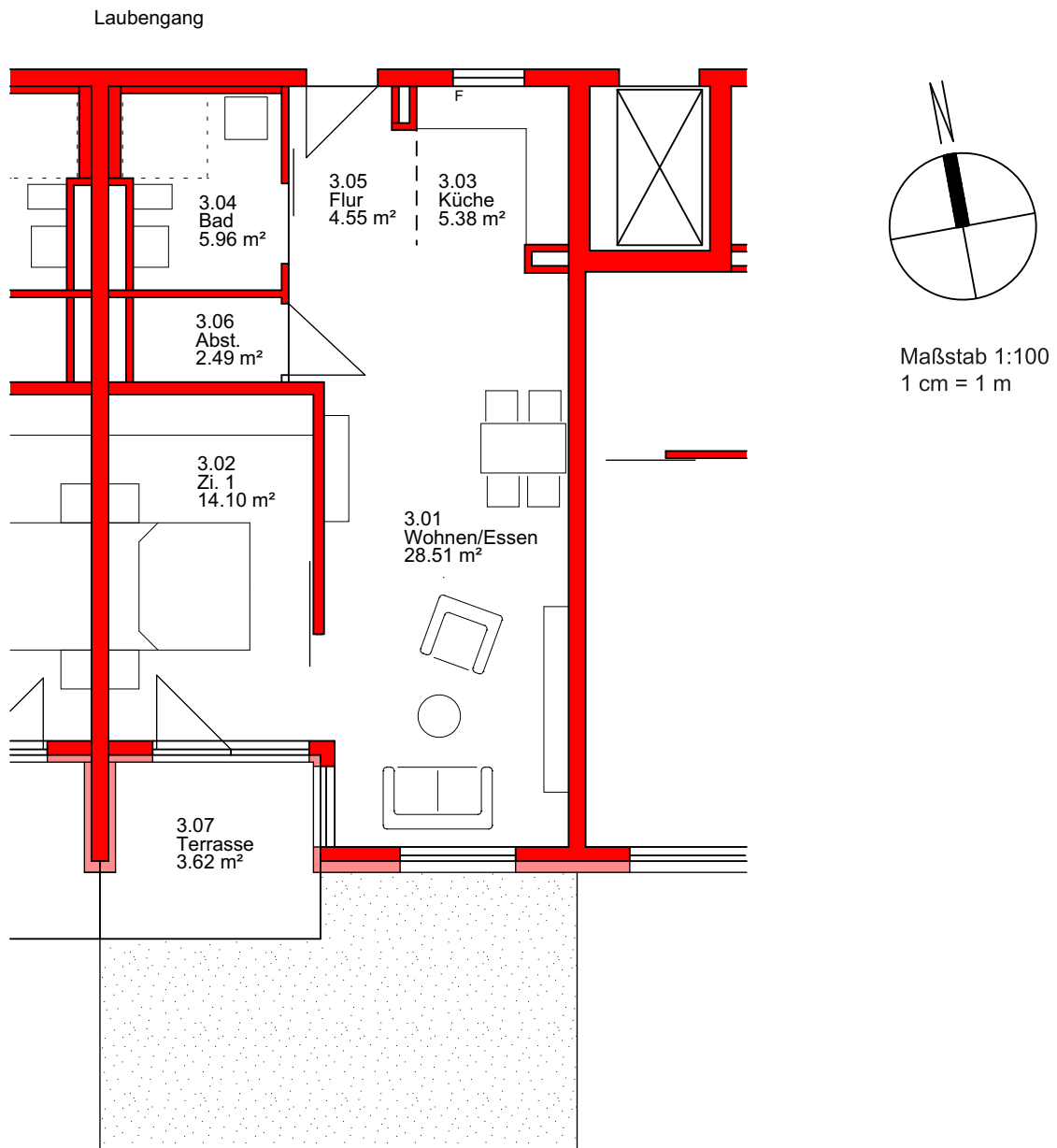
Wohnfläche W 01 2-Zi-Wohnung

1.01	Wohnen/Essen	28,565
1.02	Zi. 1	14,103
1.03	Küche	5,464
1.04	Bad	5,958
1.05	Flur	4,620
1.06	Abst.	2,487
1.07	Terrasse 1/2	3,620

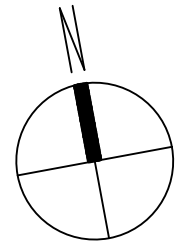
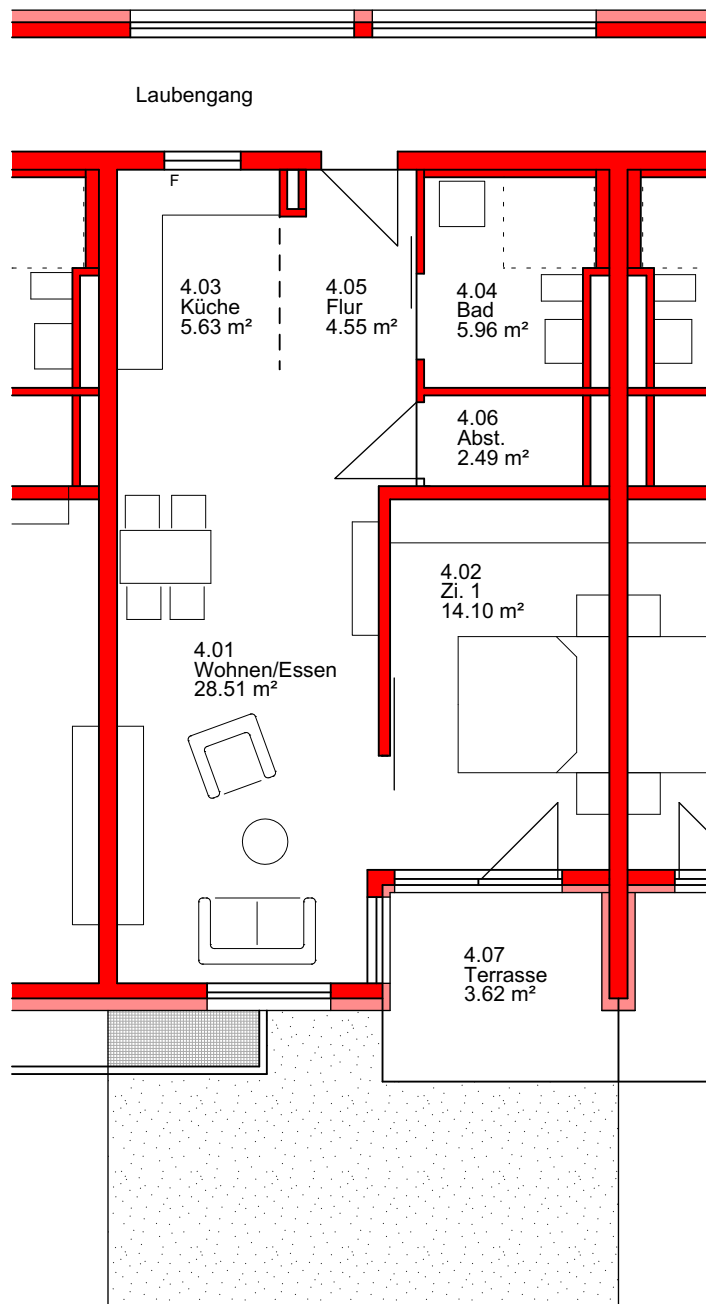
Summe 64,817 qm



Wohnfläche W 02		3-Zi-Wohnung
2.01	Wohnen/Essen	28,453
2.02	Zi. 1	14,055
2.03	Zi. 2	13,118
2.04	Schrankraum	6,033
2.05	Küche	6,510
2.06	Bad	5,752
2.07	Flur	4,493
2.08	Abst.	2,399
2.09	Terrasse 1/2	3,619
Summe		84,432 qm

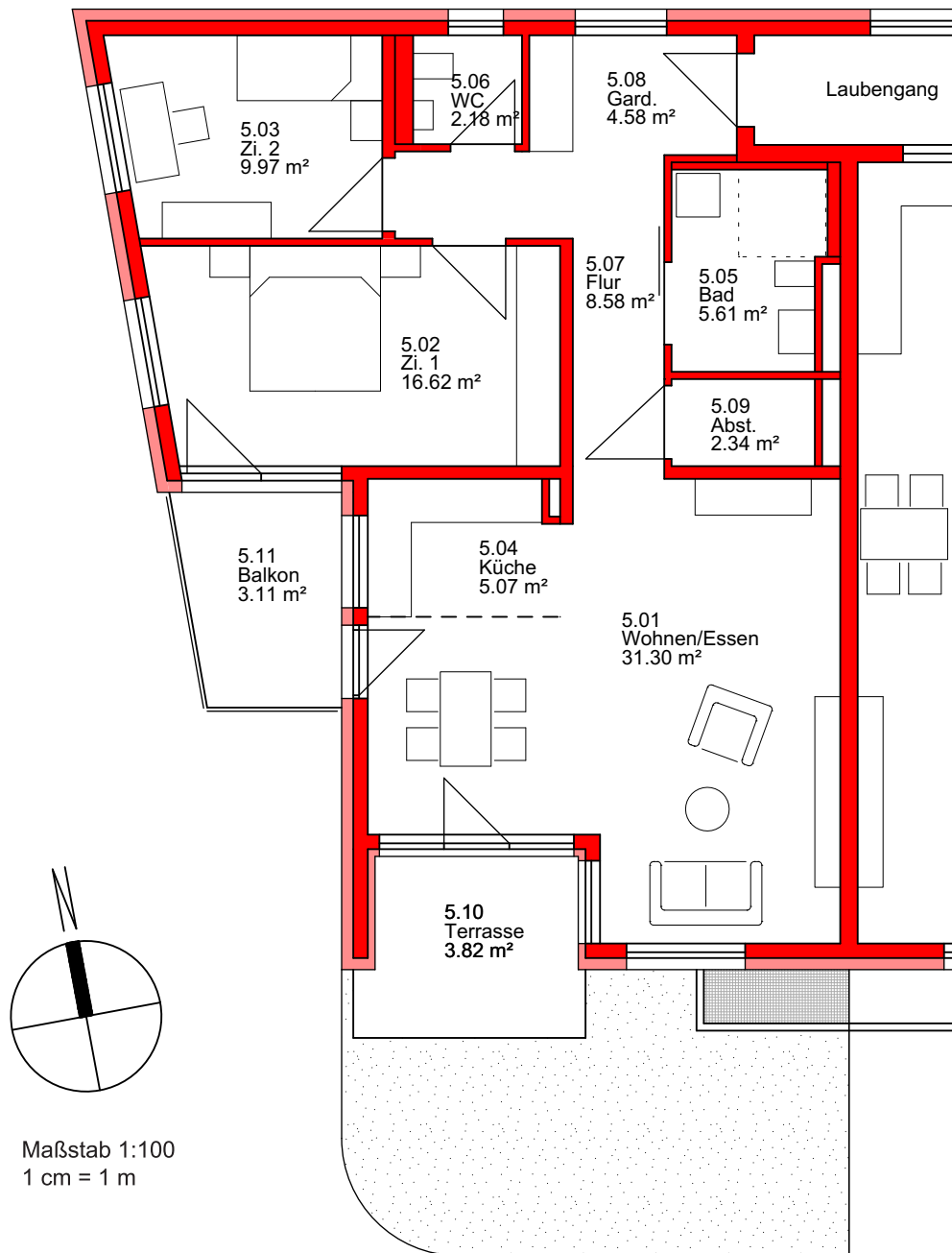


Wohnfläche W 03		2-Zi-Wohnung
3.01	Wohnen/Essen	28,507
3.02	Zi. 1	14,103
3.03	Küche	5,384
3.04	Bad	5,958
3.05	Flur	4,546
3.06	Abst.	2,487
3.07	Terrasse 1/2	3,620
Summe		64,605 qm



Maßstab 1:100
1 cm = 1 m

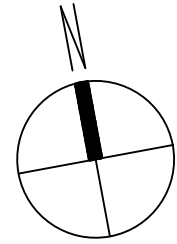
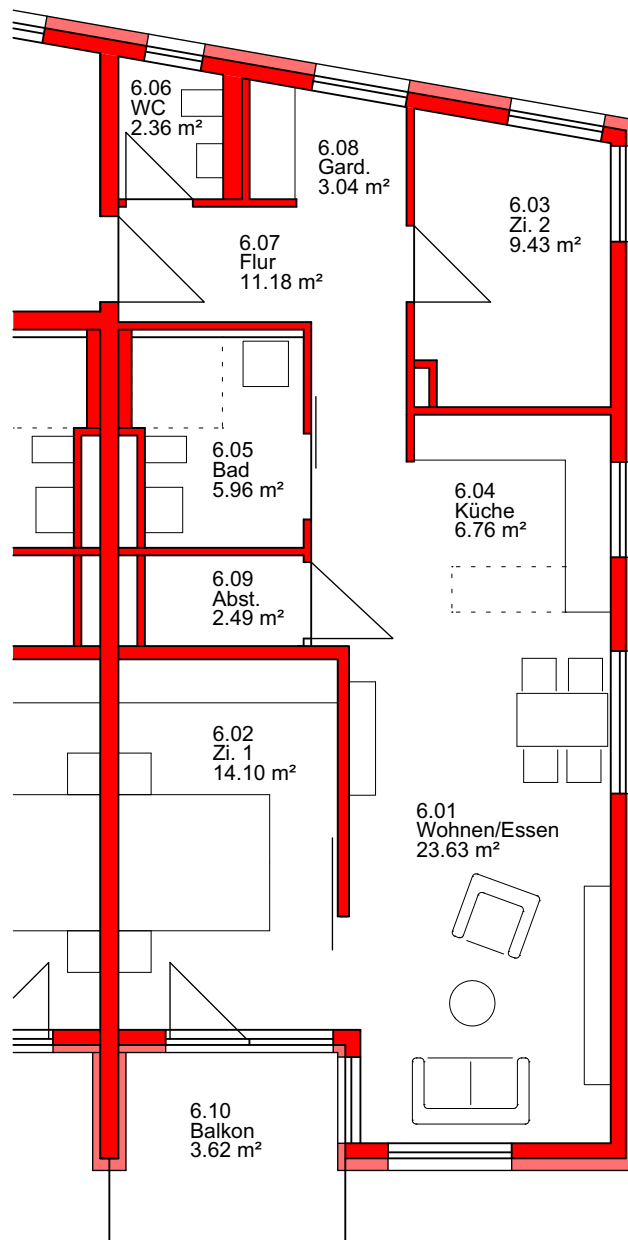
Wohnfläche W 04		2-Zi-Wohnung
4.01	Wohnen/Essen	28,507
4.02	Zi. 1	14,103
4.03	Küche	5,628
4.04	Bad	5,958
4.05	Flur	4,546
4.06	Abst.	2,487
4.07	Terrasse 1/2	3,619
Summe		64,848 qm



Wohnfläche W 05 3-Zi-Wohnung

5.01	Wohnen/Essen	31,302
5.02	Zi. 1	16,620
5.03	Zi. 2	9,973
5.04	Küche	5,071
5.05	Bad	5,613
5.06	WC	2,176
5.07	Flur	8,577
5.08	Gard.	4,580
5.09	Abst.	2,338
5.10	Terrasse 1/2	3,820
5.11	Balkon 1/2	3,108

Summe 93,178 qm

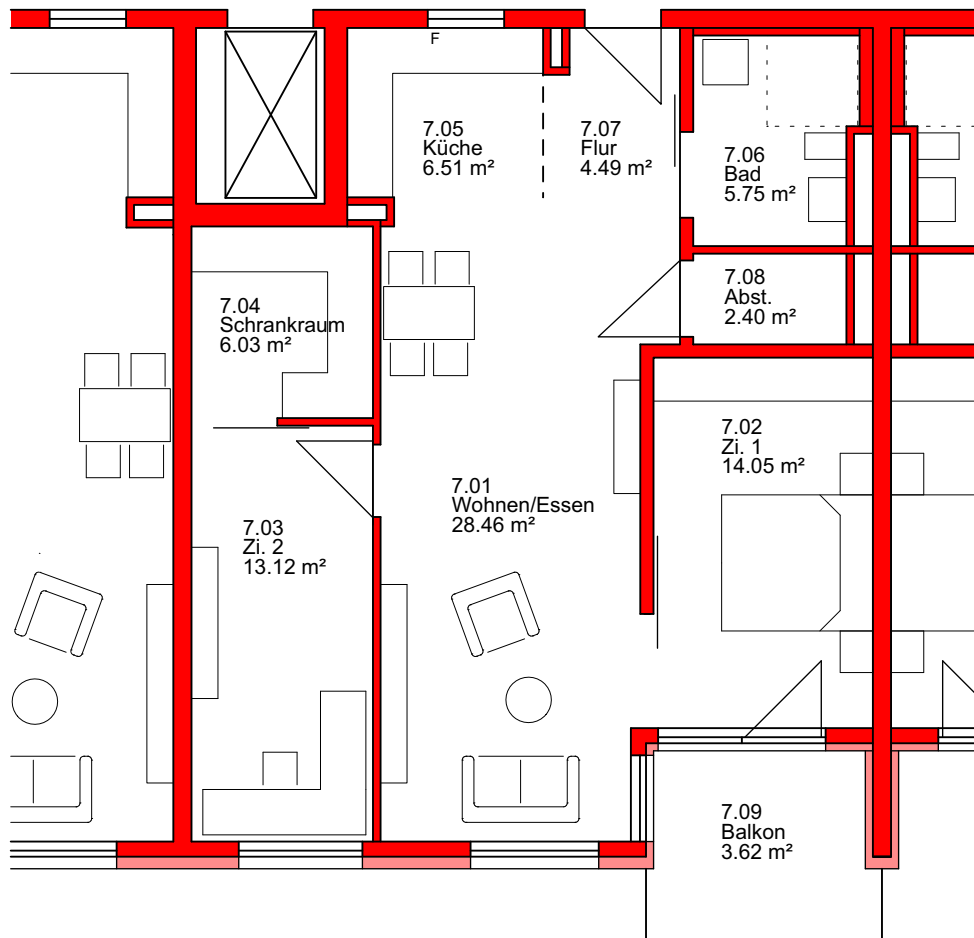
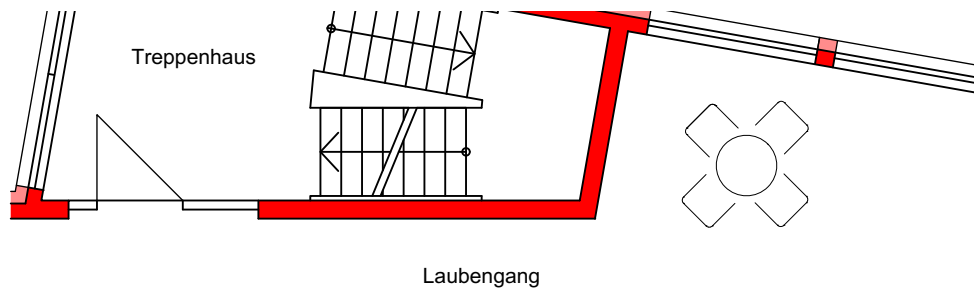


Maßstab 1:100
1 cm = 1 m

Wohnfläche W 06 + W 11 3-Zi-Wohnung

6.01	Wohnen/Essen	23,627
6.02	Zi. 1	14,103
6.03	Zi. 2	9,428
6.04	Küche	6,760
6.05	Bad	5,958
6.06	WC	2,357
6.07	Flur	11,181
6.08	Gard.	3,036
6.09	Abst.	2,487
6.10	Balkon 1/2	3,620

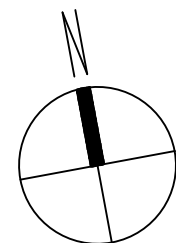
Summe **82,557 qm**



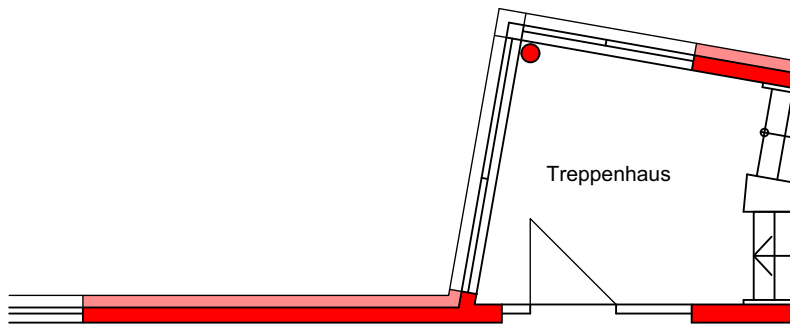
Wohnfläche W 07 + W 12 3-Zi-Wohnung

7.01	Wohnen/Essen	28,453
7.02	Zi. 1	14,055
7.03	Zi. 2	13,118
7.04	Schrankraum	6,033
7.05	Küche	6,510
7.06	Bad	5,752
7.07	Flur	4,493
7.08	Abst.	2,399
7.09	Balkon 1/2	3,619

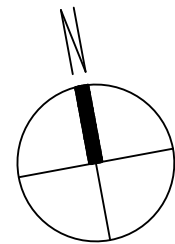
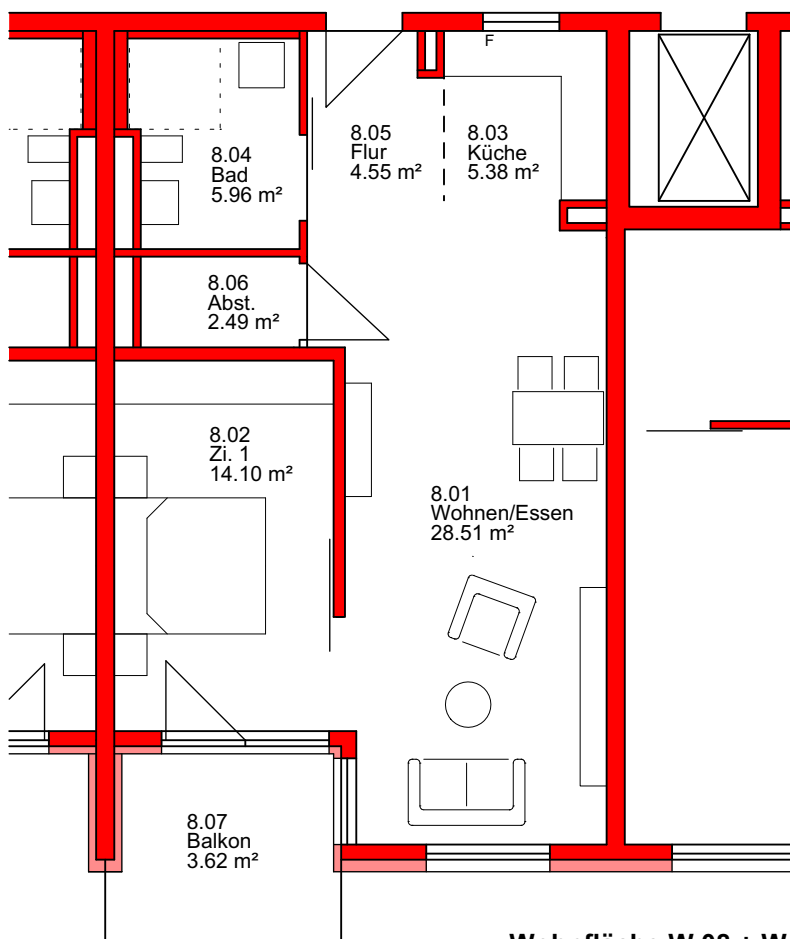
Summe 84,432 qm



Maßstab 1:100
1 cm = 1 m



Laubengang

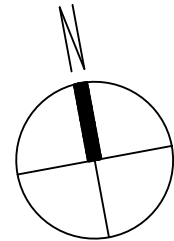
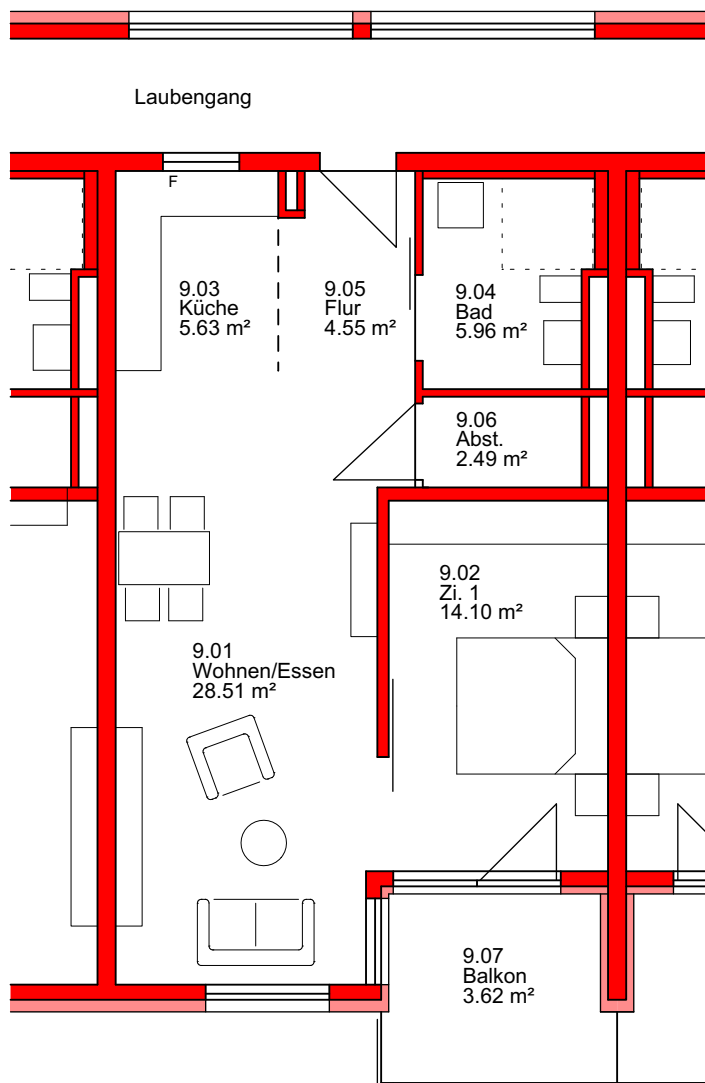


Maßstab 1:100
1 cm = 1 m

Wohnfläche W 08 + W 13 2-Zi-Wohnung

8.01	Wohnen/Essen	28,507
8.02	Zi. 1	14,103
8.03	Küche	5,384
8.04	Bad	5,958
8.05	Flur	4,546
8.06	Abst.	2,487
8.07	Balkon 1/2	3,620

Summe 64,605 qm

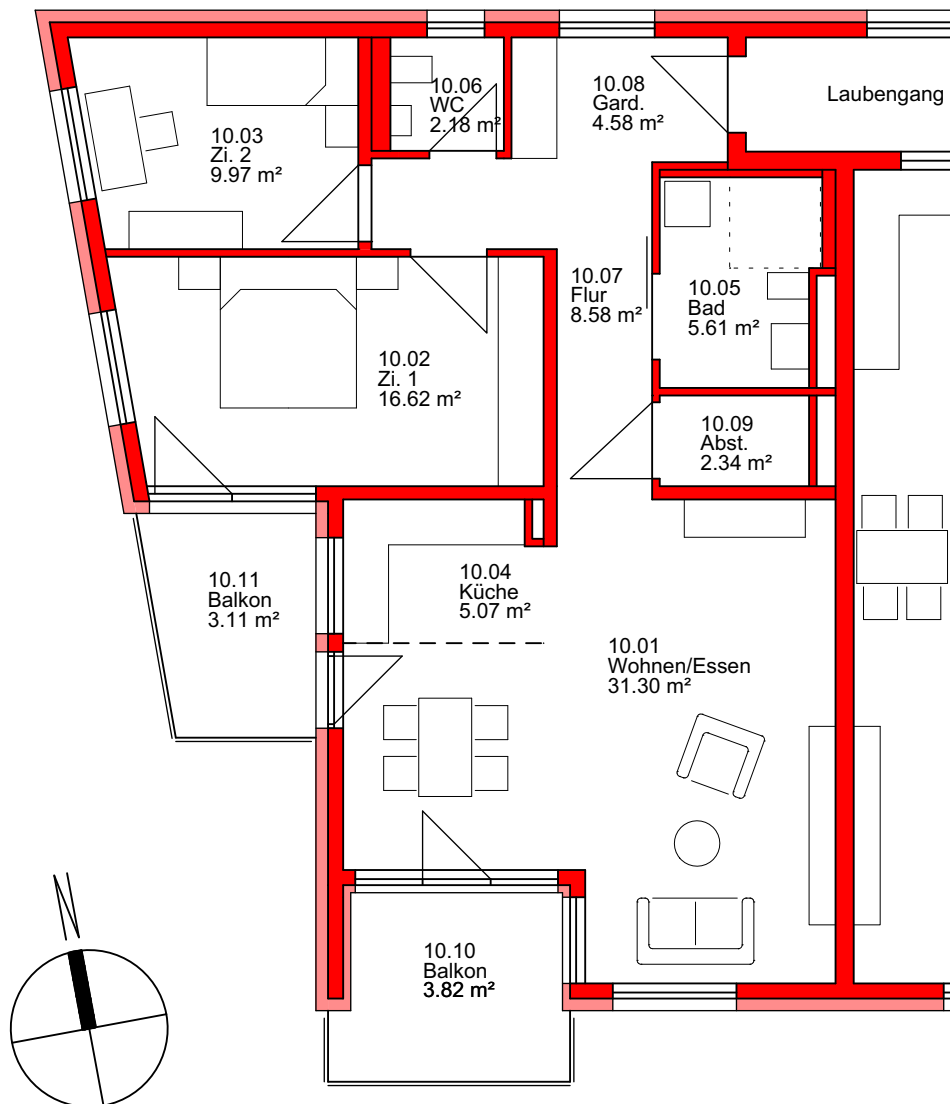


Maßstab 1:100
1 cm = 1 m

Wohnfläche W 09 + W 14 2-Zi-Wohnung

9.01	Wohnen/Essen	28,507
9.02	Zi. 1	14,103
9.03	Küche	5,628
9.04	Bad	5,958
9.05	Flur	4,546
9.06	Abst.	2,487
9.07	Balkon 1/2	3,619

Summe 64,848 qm

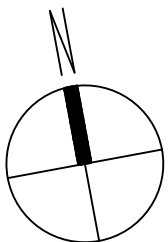
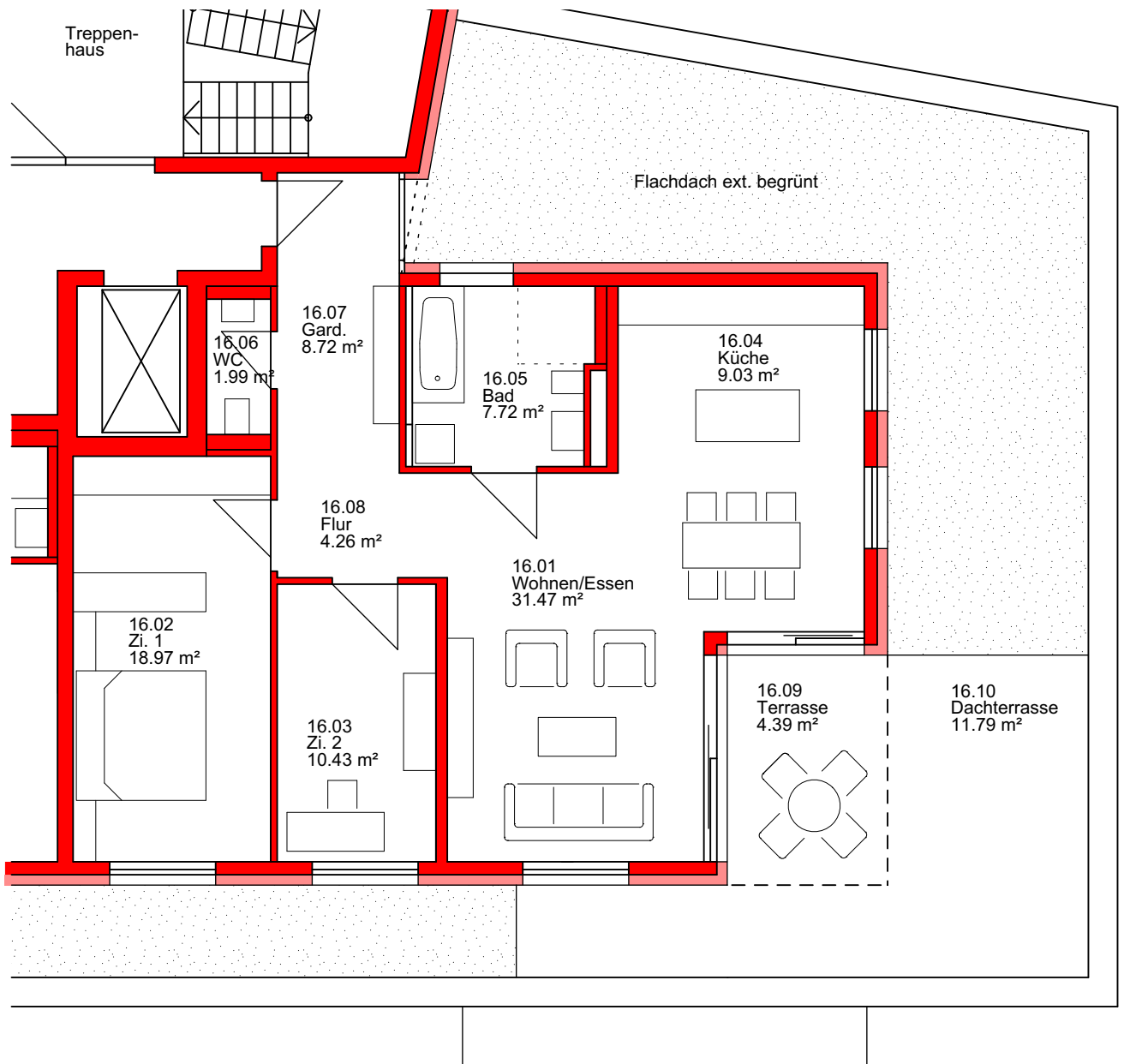


Maßstab 1:100
1 cm = 1 m

Wohnfläche W 10 + W 15 3-Zi-Wohnung

10.01	Wohnen/Essen	31,302
10.02	Zi. 1	16,620
10.03	Zi. 2	9,973
10.04	Küche	5,071
10.05	Bad	5,613
10.06	WC	2,176
10.07	Flur	8,577
10.08	Gard.	4,580
10.09	Abst.	2,338
10.10	Balkon 1/2	3,820
10.11	Balkon 1/2	3,108

Summe 93,178 qm

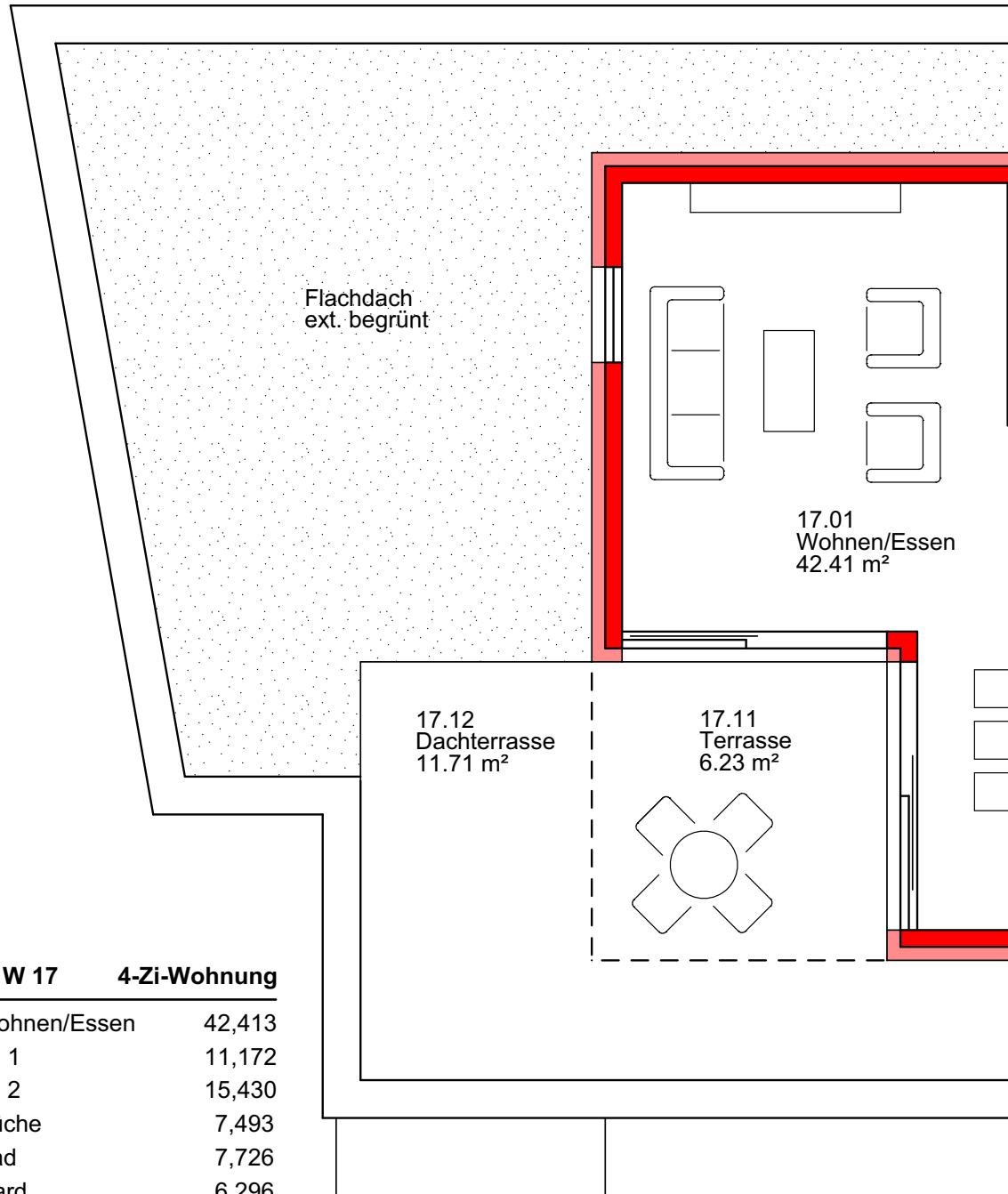


Maßstab 1:100
1 cm = 1 m

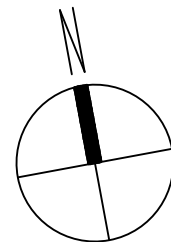
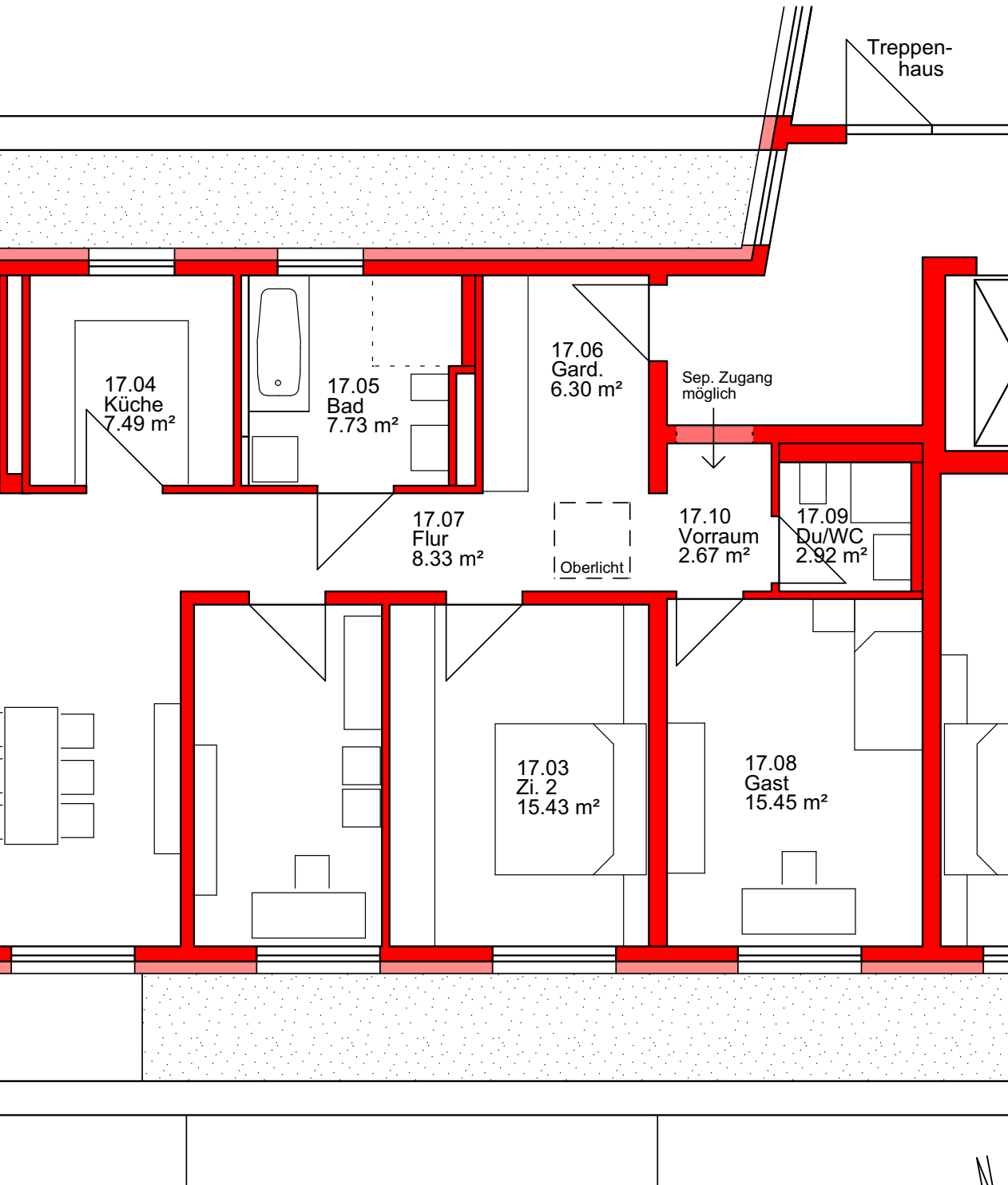
Wohnfläche W 16 3-Zi-Wohnung

16.01	Wohnen/Essen	31,473
16.02	Zi. 1	18,970
16.03	Zi. 2	10,431
16.04	Küche	9,034
16.05	Bad	7,721
16.06	WC	1,987
16.07	Gard.	8,718
16.08	Flur	4,255
16.09	Terrasse 1/2	4,393
16.10	Dachterrasse 1/2	11,790

Summe W 16 108,772 qm



Wohnfläche W 17		4-Zi-Wohnung
17.01	Wohnen/Essen	42,413
17.02	Zi. 1	11,172
17.03	Zi. 2	15,430
17.04	Küche	7,493
17.05	Bad	7,726
17.06	Gard.	6,296
17.07	Flur	8,331
17.08	Gast	15,445
17.09	Du/WC	2,924
17.10	Vorraum	2,668
17.11	Terrasse 1/2	6,230
17.12	Dachterrasse 1/2	11,708
Summe		137,836 qm



Maßstab 1:125
1 cm = 1,25 m

Notizen

Ihre Ansprechpartner

zum Betreuungskonzept

Evangelische Heimstiftung GmbH
Pflegezentrum an der Metter
Ursula Uhlig, Hausdirektorin
Pforzheimer Straße 34-36
74321 Bietigheim-Bissingen
Tel. (0 71 42) 9 62-0
u.uhlig@ev-heimstiftung.de

Weitere Informationen zur Evangelischen
Heimstiftung GmbH erhalten Sie unter:
www.ev-heimstiftung.de

zum Wohnungsverkauf

Basic Consultants GmbH
Alexander G. Mollenhauer
Im Buchwald 46 · 70186 Stuttgart
Mobil 0170 340 82 00
mail@bueromollenhauer.de
www.buero-mollenhauer.de

